

Dillingen / Pachten

Lichtdurchflutete Dachwohnung mit Loggia in zentraler Lage von Pachten

Objektnummer: 24171198VP



MIETPREIS: 795 EUR • WOHNFLÄCHE: ca. 105 m² • ZIMMER: 4

Objektnummer: 24171198VP - 66763 Dillingen / Pachten

- Auf einen Blick
- Die Immobilie
- Auf einen Blick: Energiedaten
- Grundrisse
- Ein erster Eindruck
- Ausstattung und Details
- Alles zum Standort
- Weitere Informationen
- Ansprechpartner

Objektnummer: 24171198VP - 66763 Dillingen / Pachten

Auf einen Blick

Objektnummer	24171198VP	Mietpreis	795 EUR
Wohnfläche	ca. 105 m ²	Nebenkosten	100 EUR
Zimmer	4	Wohnung	Dachgeschoss
Schlafzimmer	2	Ausstattung	Balkon
Badezimmer	1		

Objektnummer: 24171198VP - 66763 Dillingen / Pachten

Auf einen Blick: Energiedaten

Heizungsart	Etagenheizung
Befuerung	Gas

Objektnummer: 24171198VP - 66763 Dillingen / Pachten

Die Immobilie



Objektnummer: 24171198VP - 66763 Dillingen / Pachten

Die Immobilie



Objektnummer: 24171198VP - 66763 Dillingen / Pachten

Die Immobilie



Objektnummer: 24171198VP - 66763 Dillingen / Pachten

Die Immobilie



Objektnummer: 24171198VP - 66763 Dillingen / Pachten

Die Immobilie



Objektnummer: 24171198VP - 66763 Dillingen / Pachten

Die Immobilie



Objektnummer: 24171198VP - 66763 Dillingen / Pachten

Die Immobilie



Objektnummer: 24171198VP - 66763 Dillingen / Pachten

Die Immobilie



Objektnummer: 24171198VP - 66763 Dillingen / Pachten

Die Immobilie



Objektnummer: 24171198VP - 66763 Dillingen / Pachten

Die Immobilie



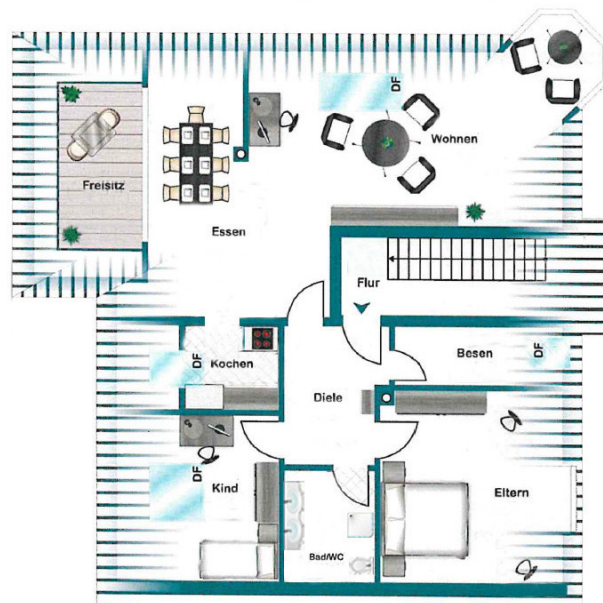
Objektnummer: 24171198VP - 66763 Dillingen / Pachten

Die Immobilie



Objektnummer: 24171198VP - 66763 Dillingen / Pachten

Grundrisse



Dieser Grundriss ist nicht maßstabsgetreu. Die Unterlagen wurden uns vom Auftraggeber zur Verfügung gestellt. Aus diesem Grund können wir nicht für die Richtigkeit der Angaben garantieren.

Objektnummer: 24171198VP - 66763 Dillingen / Pachten

Ein erster Eindruck

Bitte um Aufmerksamkeit, bevor Sie anfragen, Danke; Keine Haustiere! Lohnnachweise der letzten 3 Monate Aktuelle Schufa-Auskunft Diese attraktive Dachgeschosswohnung im Herzen von Dillingen/Pachten, nahe dem Ökosee, bietet auf ca. 105 m² Wohnfläche ein gemütliches Ambiente und ausreichend Platz für Ihre Wohnträume. Beim Betreten der Wohnung gelangen Sie in die Diele, von der aus Sie bequem zwei großzügige Schlafzimmer sowie einen praktischen Abstellraum erreichen. Außerdem haben Sie von hier aus Zugang zum Hauptbad und dem lichtdurchfluteten Küchen-, Ess- und Wohnbereich. Die Räume sind insgesamt sehr hell und schaffen eine einladende Atmosphäre. Das innenliegende Badezimmer ist mit einer Dusche, einem Bidet und einem Waschmaschinenanschluss ausgestattet. Das Highlight der Wohnung ist der offene Wohn- und Essbereich mit direktem Zugang zur Dachloggia. Hier erwartet Sie ein lichtdurchflutetes Wohnzimmer mit einem charmanten Erkerfenster, das dem Raum eine besondere Atmosphäre verleiht. Der angrenzende Ess- und Kochbereich lädt zum Verweilen ein und führt direkt auf den großzügigen Balkon, auf dem Sie entspannte Stunden im Freien genießen können. Zwei stilvolle Holzstützen, die sich harmonisch in den Küchen- und Essbereich einfügen, verleihen der Wohnung zusätzlichen Charme. Ein weiterer kleiner Raum bietet praktische Abstellmöglichkeiten und rundet das Angebot ab. Bitte beachten Sie, dass die Wohnung über keinen Kellerraum und keinen eigenen Stellplatz verfügt. Es gibt jedoch zahlreiche Parkmöglichkeiten direkt an der Straße. Vielen Dank für Ihr Verständnis und Ihre Mithilfe! Wir freuen uns darauf, Sie bald bei einer Besichtigung kennenzulernen.

Objektnummer: 24171198VP - 66763 Dillingen / Pachten

Ausstattung und Details

- Eingangsdiele
- Zwei Schlafzimmer
- Ein großer Abstellraum
- Innenbad mit Dusche und Anschluss für eine Waschmaschine
- Großzügiger Wohn-/Essbereich mit direktem Zugang zur Dachloggia
- Offen gehaltene Küche

Objektnummer: 24171198VP - 66763 Dillingen / Pachten

Alles zum Standort

Die Immobilie liegt im Dillinger Stadtteil Pachten, einer ruhigen und beliebten Wohngegend mit einer guten Infrastruktur. Pachten bietet eine familienfreundliche Atmosphäre und gleichzeitig eine schnelle Anbindung an das Stadtzentrum von Dillingen, das in nur wenigen Minuten erreichbar ist. Einkaufsmöglichkeiten, Schulen, Kindergärten und Ärzte befinden sich in unmittelbarer Nähe und machen den Alltag besonders komfortabel. Besonders hervorzuheben ist die Nähe zum Ökosee Dillingen, einem beliebten Naherholungsgebiet, das zahlreiche Freizeitaktivitäten wie Spaziergehen, Joggen und Radfahren ermöglicht. Diese naturnahe Umgebung trägt wesentlich zur hohen Lebensqualität in Pachten bei. Zudem profitieren Pendler von der guten Verkehrsanbindung an die Autobahnen Richtung Saarlouis, Saarbrücken und Luxemburg, sodass die Lage ländliches Wohnen und städtische Annehmlichkeiten optimal vereint.

Objektnummer: 24171198VP - 66763 Dillingen / Pachten

Weitere Informationen

HAFTUNG: Wir weisen darauf hin, dass die von uns weitergegebenen Objektinformationen, Unterlagen, Pläne etc. vom Verkäufer bzw. Vermieter stammen. Eine Haftung für die Richtigkeit oder Vollständigkeit der Angaben übernehmen wir daher nicht. Es obliegt daher unseren Kunden, die darin enthaltenen Objektinformationen und Angaben auf ihre Richtigkeit hin zu überprüfen. Alle Immobilienangebote sind freibleibend und vorbehaltlich Irrtümer, Zwischenverkauf- und Vermietung oder sonstiger Zwischenverwertung. UNSER SERVICE FÜR SIE ALS EIGENTÜMER: Planen Sie den Verkauf oder die Vermietung Ihrer Immobilie, so ist es für Sie wichtig, deren Marktwert zu kennen. Lassen Sie kostenfrei und unverbindlich den aktuellen Wert Ihrer Immobilie professionell durch einen unserer Immobilienspezialisten einschätzen. Unser bundesweites und internationales Netzwerk ermöglicht es uns, Verkäufer bzw. Vermieter und Interessenten bestmöglich zusammenzuführen.

Objektnummer: 24171198VP - 66763 Dillingen / Pachten

Ansprechpartner

Weitere Informationen erhalten Sie über Ihren Ansprechpartner:

Marie-Louise Frank

Großer Markt 4 Saarlouis
E-Mail: saarlouis@von-poll.com

To Disclaimer of von Poll Immobilien GmbH

www.von-poll.com