

Idstein

Arbeiten im historischen Gebäude - Ihr neues Büro -

Objektnummer: 24192032



www.von-poll.com

MIETPREIS: 1.320 EUR

Objektnummer: 24192032 - 65510 Idstein

- Auf einen Blick
- Die Immobilie
- Grundrisse
- Ein erster Eindruck
- Ausstattung und Details
- Alles zum Standort
- Weitere Informationen
- Ansprechpartner

Objektnummer: 24192032 - 65510 Idstein

Auf einen Blick

Objektnummer	24192032	Mietpreis	1.320 EUR
Baujahr	1912	Nebenkosten	300 EUR
Stellplatz	2 x Freiplatz	Büro/Praxen	Bürohaus
		Provision	Mieterprovision beträgt das 2-fache (zzgl. MwSt.) der vereinbarten Monatsmiete
		Gesamtfläche	ca. 110 m ²
		Modernisierung / Sanierung	2009
		Bauweise	Massiv
		Ausstattung	Terrasse

Objektnummer: 24192032 - 65510 Idstein

Die Immobilie



Objektnummer: 24192032 - 65510 Idstein

Die Immobilie



Objektnummer: 24192032 - 65510 Idstein

Die Immobilie



Objektnummer: 24192032 - 65510 Idstein

Die Immobilie



Objektnummer: 24192032 - 65510 Idstein

Die Immobilie



Objektnummer: 24192032 - 65510 Idstein

Die Immobilie



Objektnummer: 24192032 - 65510 Idstein

Die Immobilie



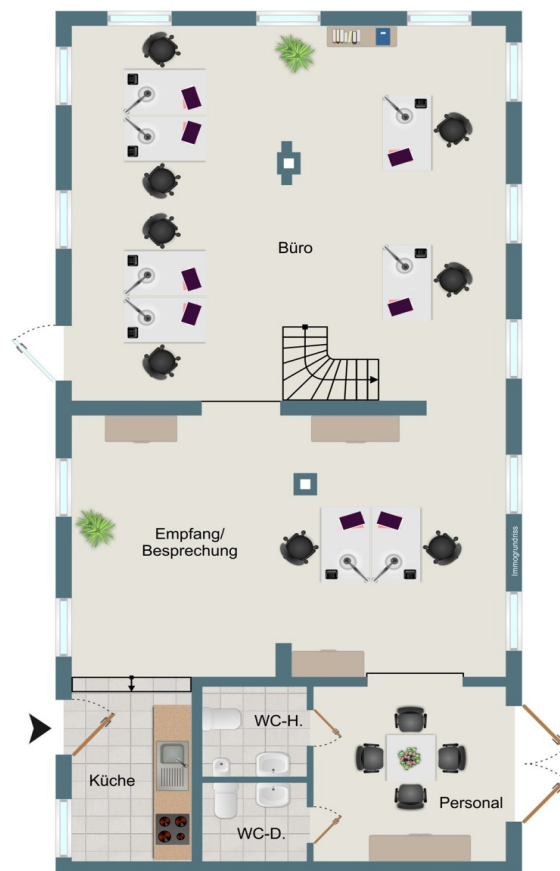
Objektnummer: 24192032 - 65510 Idstein

Die Immobilie



Objektnummer: 24192032 - 65510 Idstein

Grundrisse



Dieser Grundriss ist nicht maßstabsgetreu. Die Unterlagen wurden uns vom Auftraggeber zur Verfügung gestellt. Aus diesem Grund können wir nicht für die Richtigkeit der Angaben garantieren.

Objektnummer: 24192032 - 65510 Idstein

Ein erster Eindruck

Außergewöhnlich Arbeiten, unweit der Idsteiner Altstadt in einem Gebäude mit traditioneller Geschichte. Das ehemalige Forst- bzw. Jagdhaus in Idstein besteht aus dem Haupt- und einem Nebengebäude. Das Nebengebäude – Kutscherhaus – wird zur gewerblichen Vermietung angeboten. Hierbei handelt es sich um ein saniertes denkmalgeschütztes Ensemble, welches sich in einem sehr guten Zustand befindet. Residieren Sie alleine auf ca. 110 m² Fläche und einer offenen Raumgestaltung. Diese hellen Räumlichkeiten können Sie nach eigenem Bedarf gestalten. Errichten Sie hier Ihr Studio und/oder Büroräume. Eine Teeküche mit Spülmaschine ist vorhanden und im Mietpreis enthalten. Zusätzlich besteht die Möglichkeit 2 – 4 Kfz-Stellplätze direkt vor dem Gebäude kostenfrei zur nutzen. Das Grundstück ist weitläufig, verfügt über zwei Einfahrten und ist eines der schönsten Anwesen in der Umgebung. Das Objekt befindet sich in einem gepflegten Zustand. Die Fläche wurde bis dato als klassisches Büro genutzt. Bei Bedarf und nach Absprache können die vorhandenen Büromöbel übernommen werden. Geeignet als Büroeinheit, Freiberufler, Start - UP oder als Studio. Das Objekt ist freigestellt und kann sofort bezogen werden. Die Nutzung der angrenzenden Terrasse ist gestattet. Um ein elegantes Außenbild des Gebäudes zu gewährleisten, sind zeitlose Loungemöbel in gedeckten Farben erlaubt. Eine Mieter- und Schufa-Auskunft und entsprechende Nachweise, wie BWA o. Ä., bitten wir bei ernsthaftem Interesse vorzulegen. Die Miete beträgt 1.320,00 € mtl., zzgl. 300,00 € NK, inkl. Heizkosten, und 3 MM Kautions. Eine Bankbürgschaft für die Kautions ist möglich. Das Objekt steht unter Denkmalschutz. Somit ist kein Energieausweis notwendig.

Objektnummer: 24192032 - 65510 Idstein

Ausstattung und Details

- Küche mit Einbauküche
- Teilweise große bodentiefe Kunststofffenster
- Fensterläden
- Teppichboden
- Deckenleuchten vorhanden
- Terrasse
- Vorhandene Büromöbel können bei Bedarf übernommen werden

Objektnummer: 24192032 - 65510 Idstein

Alles zum Standort

Die Stadt Idstein gehört dem Rheingau-Taunus-Kreis an und befindet sich in verkehrstechnisch idealer Lage mitten im Herzen des Rhein-Main-Gebietes. Der Hexenturm genannt Bergfried (42 Meter hoch, über 3 Meter dicke Mauern bei nur knapp 12 Metern Durchmesser) ist das älteste Bauwerk Idsteins. Als jährliches Veranstaltungshighlight zieht das Hessen-Jazz Festival bzw. neuerdings Idstein Jazz Festival seit 20 Jahren Tausende von Besuchern in die Altstadtgassen. An drei Tagen, jeweils dem ersten Wochenende der hessischen Sommerferien, spielen von Freitagabend bis Sonntag bis zu 75 verschiedene Jazzgruppen auf einem Dutzend Bühnen live und als Freiluftkonzert. Große Teile der Idsteiner Altstadt stehen heute unter Denkmalschutz. Viele historische Gebäude haben sich unter anderem dadurch erhalten, dass Idstein im Zweiten Weltkrieg von Angriffen weitestgehend verschont blieb. Die moderne Stadthalle ist ein gern genutzter idealer Ort für Veranstaltungen und Konzerte. Idstein zeichnet sich aus durch eine recht junge Bevölkerungsstruktur. Mit ca. 26.700 Einwohner wächst die Stadt zunehmend. Neben der Innenstadt gibt es derzeit zwei weitere Entwicklungs- bzw. Neubaugebiete, Nassau-Viertel und das Taunus-Viertel. In der Stadt wohnen viele junge Familien. Dafür ist auch die hervorragende Ausstattung mit Schulen und Kinderbetreuungseinrichtungen verantwortlich. In allen Stadtteilen gibt es Grundschulen, darüber hinaus ein Gymnasium sowie eine Haupt- und Realschule. Die Hochschule Fresenius mit ihrem Stammhaus in Idstein bietet unterschiedliche Fachbereiche und Platz für ca. 2.000 Studenten. Die vielfältigen hochwertigen Einrichtungen und Angebote der kulturellen und sozialen Infrastruktur, die attraktiven Möglichkeiten der Naherholung, sowie viel moderner, zeitgemäßer Wohnraum machen Idstein zu einer Stadt mit perfekten Standortfaktoren. Zum Wohnen und Arbeiten. Idstein verfügt über zahlreiche mittelständische Unternehmen. Auch große Unternehmen sind seit Jahrzehnten ansässig. Vielfältige, meist Familiengeführte, Geschäfte in der Innenstadt prägen das Stadtbild.

Objektnummer: 24192032 - 65510 Idstein

Weitere Informationen

Wesentlicher Energieträger der Heizung ist Öl.

Objektnummer: 24192032 - 65510 Idstein

Ansprechpartner

Weitere Informationen erhalten Sie über Ihren Ansprechpartner:

Katharina Lichtenberg-Weck

Bahnhofstraße 2 Idstein
E-Mail: idstein@von-poll.com

To Disclaimer of von Poll Immobilien GmbH

www.von-poll.com