

Poppenhausen

ERSTBEZUG - Modernste Architektur in familienfreundlichem Neubaugebiet

Objektnummer: 25221003



www.von-poll.com

MIETPREIS: 2.700 EUR • WOHNFLÄCHE: ca. 206,5 m² • ZIMMER: 7 • GRUNDSTÜCK: 706 m²

Objektnummer: 25221003 - 97490 Poppenhausen

- Auf einen Blick
- Die Immobilie
- Auf einen Blick: Energiedaten
- Grundrisse
- Ein erster Eindruck
- Ausstattung und Details
- Alles zum Standort
- Weitere Informationen
- Ansprechpartner

Objektnummer: 25221003 - 97490 Poppenhausen

Auf einen Blick

Objektnummer	25221003	Mietpreis	2.700 EUR
Wohnfläche	ca. 206,5 m ²	Haus	Einfamilienhaus
Zimmer	7	Bauweise	Massiv
Schlafzimmer	3	Nutzfläche	ca. 22 m ²
Badezimmer	2	Ausstattung	Terrasse, Gäste-WC, Kamin, Garten/ mitbenutzung, Einbauküche
Baujahr	2025		
Stellplatz	2 x Carport		

Objektnummer: 25221003 - 97490 Poppenhausen

Auf einen Blick: Energiedaten

Heizungsart	Fußbodenheizung	Energieausweis	BEDARF
Wesentlicher Energieträger	ELECTRICITY	Endenergiebedarf	25.00 kWh/m ² a
Energieausweis gültig bis	27.01.2035	Energie-Effizienzklasse	A+
Befuerung	Luft/Wasser-Wärmepumpe	Baujahr laut Energieausweis	2025

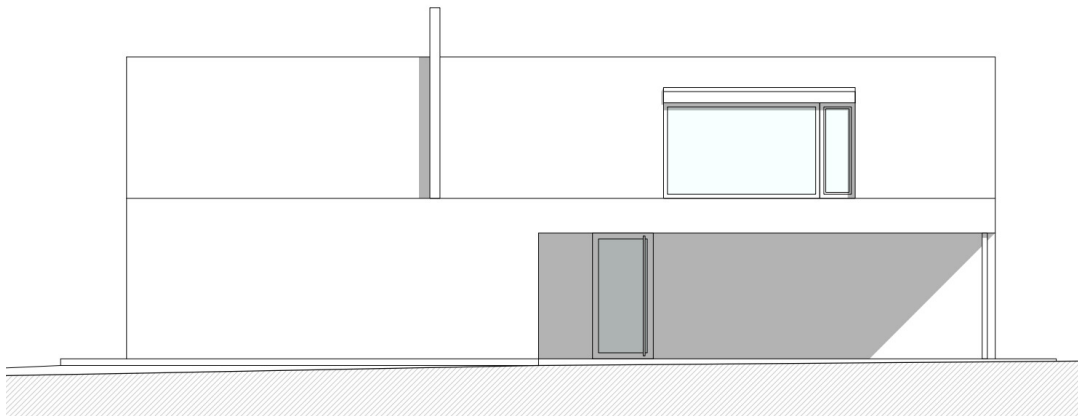
Objektnummer: 25221003 - 97490 Poppenhausen

Die Immobilie



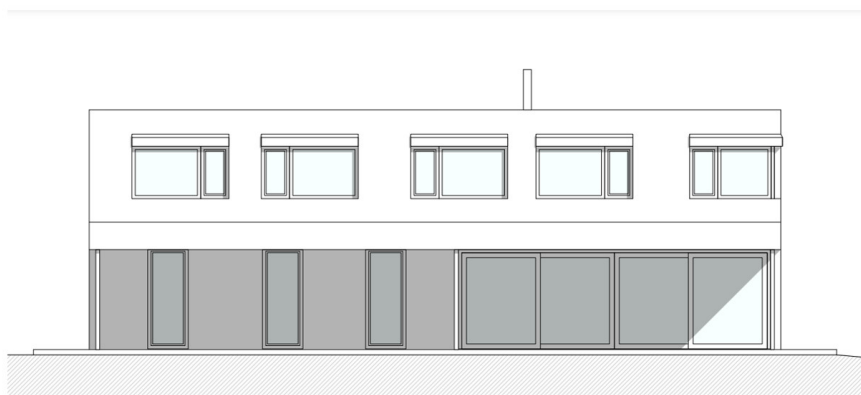
Objektnummer: 25221003 - 97490 Poppenhausen

Die Immobilie



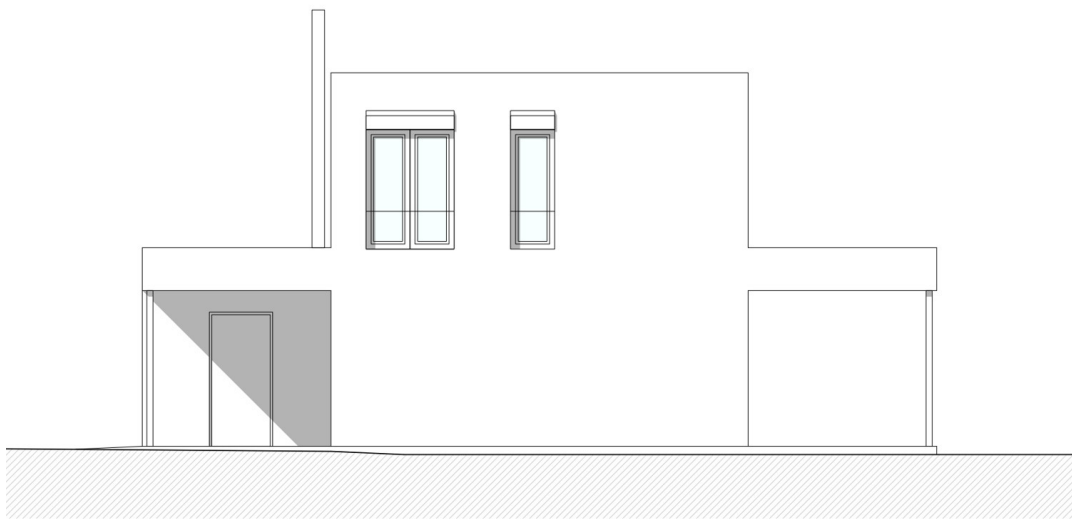
Objektnummer: 25221003 - 97490 Poppenhausen

Die Immobilie



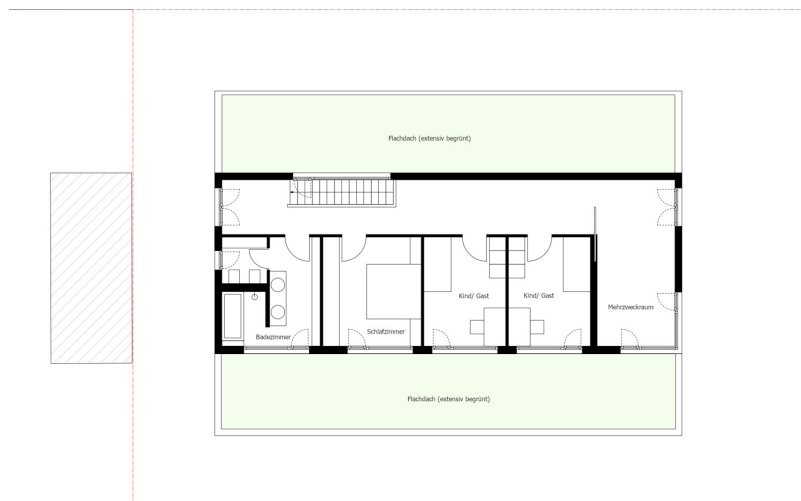
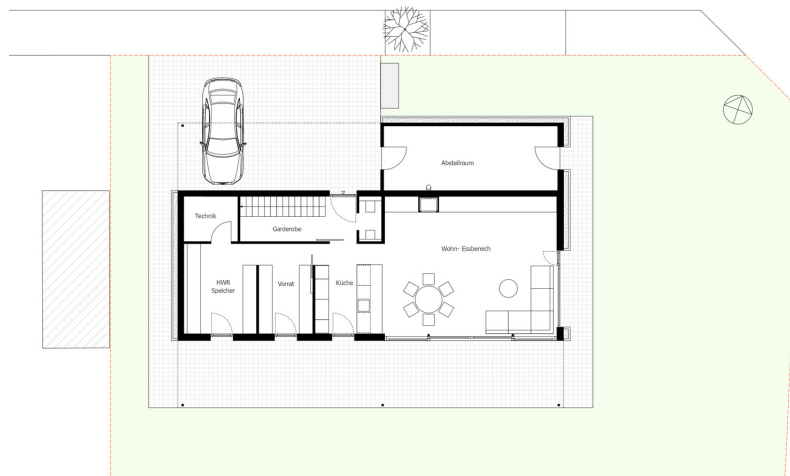
Objektnummer: 25221003 - 97490 Poppenhausen

Die Immobilie



Objektnummer: 25221003 - 97490 Poppenhausen

Grundrisse



Dieser Grundriss ist nicht maßstabsgetreu. Die Unterlagen wurden uns vom Auftraggeber zur Verfügung gestellt. Aus diesem Grund können wir nicht für die Richtigkeit der Angaben garantieren.

Objektnummer: 25221003 - 97490 Poppenhausen

Ein erster Eindruck

Wohnen in ruhigem, familienfreundlichem Neubaugebiet. Dieses moderne, hochwertig gebaute Einfamilienhaus verbindet höchsten Wohnkomfort mit einer besonderen Architektur auf einzigartige Weise. Das Gebäude wird als Massivholzkonstruktion mit Wärmeverbundsystem erstellt. Klare Linien und durchdachte, lichtdurchflutete Grundrisse bilden die Basis für diese zeitgemäße Immobilie. In dem modernen Ambiente werden Sie sich wohlfühlen. Die Immobilie kann ab dem 01.06.2025 für mindestens 3 Jahre angemietet werden. Die Kaltmiete beträgt 2.700,- Euro. Die Energiekosten werden auf Grund der modernen Heiztechnik gering ausfallen. Sind Sie interessiert an dieser außergewöhnlichen Immobilie? Kontaktieren Sie uns gerne unter 0179-2274038 oder senden Sie eine Anfrage per E-Mail.

Objektnummer: 25221003 - 97490 Poppenhausen

Ausstattung und Details

Erdgeschoss: ca. 91 m²

- Wohn-/ Essbereich mit offenem Kamin, bodentiefer Fensterfront (8 Meter Glasfassade) mit Schiebetüren, Zugang zur überdachten Terrasse
- Moderne, hochwertige Einbauküche mit Markengeräten, Zugang zur überdachten Terrasse
- Vorratsraum mit bodentiefen Fenstern und Zugang zur Terrasse
- Hauswirtschaftsraum mit bodentiefen Fenstern und Zugang zur Terrasse
- Gäste WC
- Diele mit Garderobenbereich
- Technikraum
- Terrasse ca. 51 m², überdacht, Südseite
- Holztreppe ins Obergeschoss

Obergeschoss: ca. 90 m²

- drei Schlafzimmer
- ein weiterer Raum
- Badezimmer

Sonstiges:

- Elektrische Jalousien
- Luft-Wasser-Wärmepumpe
- Entkalkungsanlage
- Glasfaser
- PV, Solar vorbereitet
- Garten frei gestaltbar
- Dachflächen begrünt
- Carport

Objektnummer: 25221003 - 97490 Poppenhausen

Alles zum Standort

Die Gemeinde Poppenhausen ist Teil des unterfränkischen Landkreises Schweinfurt und beherbergt insgesamt ca. 4.500 Einwohner. Die Kommune besteht aus den Gemeindeteilen Hain, Kronungen, Kützberg, Pfersdorf, Poppenhausen und Maibach. In Poppenhausen befinden sich die Grund- und Mittelschule, alle weiterführenden Schulen sind in Schweinfurt angesiedelt. Eine gute Infrastruktur (Supermarkt, Bäcker, Metzger, Schreibwarenladen/Postfiliale, Tankstelle, Apotheke und eine Hausarztpraxis) sowie ein großes Freizeitangebot für jedes Alter bieten Lebensqualität und verbinden die Menschen. Poppenhausen liegt direkt an der B19 / B286 und nur wenige Kilometer von der A71 und vom Autobahnkreuz Werneck A7/A70 entfernt.

Objektnummer: 25221003 - 97490 Poppenhausen

Weitere Informationen

Es liegt ein Energiebedarfsausweis vor. Dieser ist gültig bis 27.1.2035. Endenergiebedarf beträgt 25.00 kWh/(m²*a). Wesentlicher Energieträger der Heizung ist Strom. Das Baujahr des Objekts lt. Energieausweis ist 2025. Die Energieeffizienzklasse ist A+.

GELDWÄSCHE: Als Immobilienmaklerunternehmen ist die von Poll Immobilien GmbH nach § 2 Abs. 1 Nr. 14 und § 11 Abs. 1, 2 Geldwäschegesetz (GwG) dazu verpflichtet, bei der Begründung einer Geschäftsbeziehung die Identität des Vertragspartners festzustellen und zu überprüfen, bzw. sobald ein ernsthaftes Interesse an der Durchführung des Immobilienkaufvertrages besteht. Hierzu ist es erforderlich, dass wir nach § 11 Abs. 4 GwG die relevanten Daten Ihres Personalausweises festhalten (wenn Sie als natürliche Person handeln) – beispielsweise mittels einer Kopie. Bei einer juristischen Person benötigen wir eine Kopie des Handelsregisterauszugs, aus welchem der wirtschaftlich Berechtigte hervorgeht. Das Geldwäschegesetz sieht vor, dass der Makler die Kopien bzw. Unterlagen fünf Jahre aufbewahren muss. Als unser Vertragspartner haben Sie auch eine Mitwirkungspflicht nach § 11 Abs. 6 GwG.

HAFTUNG: Wir weisen darauf hin, dass die von uns weitergegebenen Objektinformationen, Unterlagen, Pläne etc. vom Verkäufer bzw. Vermieter stammen. Eine Haftung für die Richtigkeit oder Vollständigkeit der Angaben übernehmen wir daher nicht. Es obliegt daher unseren Kunden, die darin enthaltenen Objektinformationen und Angaben auf ihre Richtigkeit hin zu überprüfen. Alle Immobilienangebote sind freibleibend und vorbehaltlich Irrtümer, Zwischenverkauf- und Vermietung oder sonstiger Zwischenverwertung. **UNSER SERVICE FÜR SIE ALS EIGENTÜMER:** Planen Sie den Verkauf oder die Vermietung Ihrer Immobilie, so ist es für Sie wichtig, deren Marktwert zu kennen. Lassen Sie kostenfrei und unverbindlich den aktuellen Wert Ihrer Immobilie professionell durch einen unserer Immobilienspezialisten einschätzen. Unser bundesweites und internationales Netzwerk ermöglicht es uns, Verkäufer bzw. Vermieter und Interessenten bestmöglich zusammenzuführen. **HAFTUNG:** Wir weisen darauf hin, dass die von uns weitergegebenen Objektinformationen, Unterlagen, Pläne etc. vom Verkäufer bzw. Vermieter stammen. Eine Haftung für die Richtigkeit oder Vollständigkeit der Angaben übernehmen wir daher nicht. Es obliegt daher unseren Kunden, die darin enthaltenen Objektinformationen und Angaben auf ihre Richtigkeit hin zu überprüfen. Alle Immobilienangebote sind freibleibend und vorbehaltlich Irrtümer, Zwischenverkauf- und Vermietung oder sonstiger Zwischenverwertung. **UNSER SERVICE FÜR SIE ALS EIGENTÜMER:** Planen Sie den Verkauf oder die Vermietung Ihrer Immobilie, so ist es für Sie wichtig, deren Marktwert zu kennen. Lassen Sie kostenfrei und unverbindlich den aktuellen Wert Ihrer Immobilie professionell durch einen unserer Immobilienspezialisten einschätzen. Unser bundesweites und internationales Netzwerk ermöglicht es uns,

Verkäufer bzw. Vermieter und Interessenten bestmöglich zusammenzuführen.

Objektnummer: 25221003 - 97490 Poppenhausen

Ansprechpartner

Weitere Informationen erhalten Sie über Ihren Ansprechpartner:

Marion Englert

Bahnhofstraße 2 Haßfurt
E-Mail: hassfurt@von-poll.com

To Disclaimer of von Poll Immobilien GmbH

www.von-poll.com